

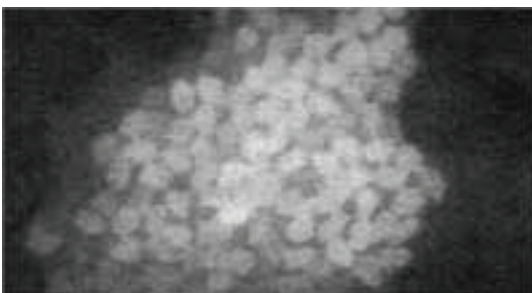
# Tecidos Microfibras

O grande crescimento do segmento de uniformes têm sugerido a constante inovação de produtos e a reavaliação do seu conceito. Seguindo esta tendência, a Tecelagem Panamericana oferece o tecido Microfibras, produzido com poliéster microfilarmento, destinado à confecção de calças, saias e blazers masculinos e femininos, oferecendo melhor aspecto, toque sedoso e volumoso, caimento, ótima respiração, durabilidade, solidez das cores, aparência impecável e conforto.

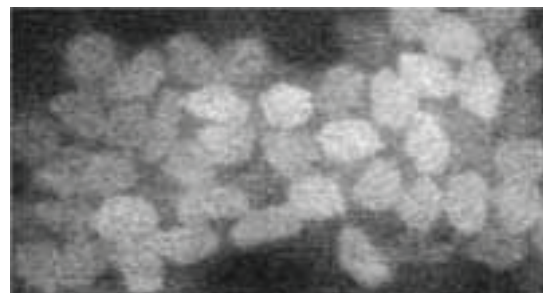
Os tecidos produzidos com fios de poliéster com multifilarmento, quando comparados aos tecidos produzidos com poliéster de baixa filamentagem, possuem um toque mais suave e macio. Outras características deste tipo de tecido são: maior fluidez, maior poder de transporte de umidade, maior resistência à lavagem, maior poder de secagem, proporcionado pela grande área exposta, aspectos visuais diferenciados, cores mais vivas, maior estabilidade dimensional.

Tais características proporcionam aos tecidos produzidos com multifilamentos melhor caimento, maior conforto e também praticidade pela rápida secagem. Num comparativo entre o poliéster com multifilarmento e o poliéster de baixa filamentagem podemos perceber nitidamente a real diferença entre esses tecidos:

## **Poliéster 167/144 DTEX (multifilarmento)**



## **Poliéster 167/48 DTEX**





Ordem: 40.570  
Artigo: Chemise  
Composição: 100% Poliéster  
Largura: 1.50m      Peso: 172 G/m.l

Descrição	Notas
Ligamento:	Sarja Z 2X1
Composição:	100% Poliéster Microfilamento, acabamento dry, hidrófilo <b>TAG MICROFIBRA DRY</b>
Largura (m):	1.50
Peso (g/m2):	114 gr/m2 (equivalente a 172 gr/mLinear)
Fios/cm urdume:	52,0
Fios/cm trama:	34,0

Ordem: 40.866  
Artigo: Fontaine Microfibra Dry  
Composição: 100% Poliéster  
Largura: 1.50m      Peso: 132 G/m.l

Descrição	Notas
Relatório Técnico	Senai 022/2005 e FEI- Nº 770355/05
Ligamento:	Sarja 2X1
Característica do produto:	Microfibra Dry: tecido produzido com fios de poliéster microfilamento e com acabamento Dry - rápido transporte da umidade, com garantia de reposição de nuances e produto, sem formação de pillin, ótima solidez da cor
Composição:	100% Poliéster
Largura (m):	1.50
Peso (g/m2):	88,0 (equivalente a 132 gr/mLinear)
Fios/cm urdume:	52,5
Fios/cm trama:	37,1